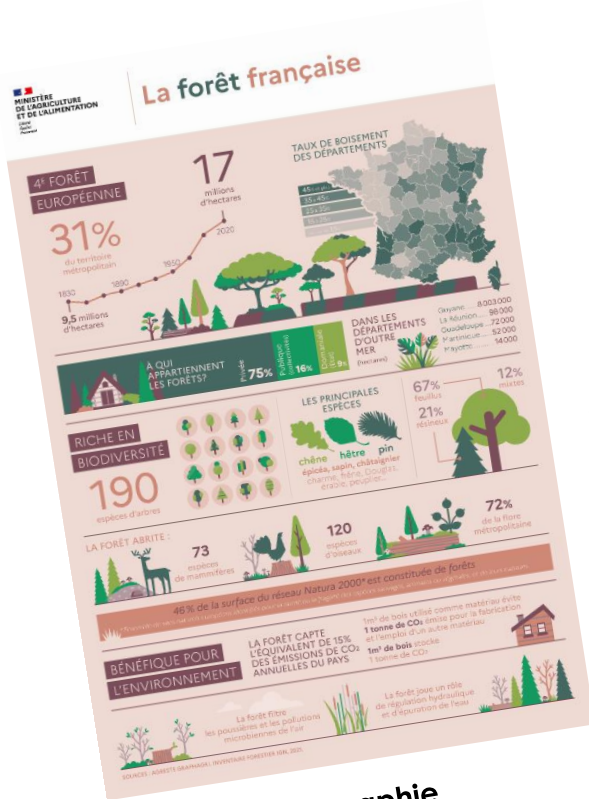


# Le texte documentaire



Infographie

**Le bison d'Amérique**

**Qu'est-il ?**

Le bison d'Amérique vit en Amérique du Nord dans les grandes plaines de steppe. L'espèce est en voie d'extinction, elle est donc protégée. Avant l'arrivée des Européens en Amérique, on comptait encore 50 à 70 millions de bisons. Ils furent exterminés par les chasseurs, au 20<sup>ème</sup> siècle. On ne trouve plus de bisons que dans les réserves.

**Comment le reconnaître ?**

C'est un animal trapu et musculeux qui possède une fourrure brun foncé. Les poils du bison sont plus longs en hiver qu'en été. Il se différencie de son cousin européen par sa petite taille, son corps plus court, sa bosse dorsale plus prononcée, sa queue plus courte et sa tête plus haute. Ses cornes mesurent environ 1,5 et 2 mètres entre 2 et 3,5 m de long, et pèsent entre 15 et 20 kg. Le mâle pèse entre 500 et 1 200 kg, alors que la femelle pèse entre 300 et 600 kg.

**Que mangent-ils ?**

Les bisons se nourrissent principalement d'herbes, mais si la nourriture est dure à trouver, ils vont manger d'autres végétaux. Le bison est un herbivore.

**Quelles sont ses activités ?**

Les bisons d'Amérique sont organisés en groupes composés de femelles, de mâles et de jeunes de 3 ans et quelques mâles matures. Quand la période de reproduction approche, les bisons mâles voyagent, ils forment une ligne et les adultes sont les dominants. Ils sont très rapides et capables de détecter les dangers à une distance d'un kilomètre, et les objets qu'ils déplacent à 2 kilomètres de distance. Les prédateurs du bison d'Amérique sont le puma, le loup et l'homme.

Texte documentaire

**Plan de séquence**

<b>L1</b> fr	Dossier élève p.1 + début p.2 (choix articles)	plénum	45'	sem. 23
<b>L2</b> fr	Dossier élève p.2 fin + mise en commun	2 / plénum	45'	sem. 23
<b>L3</b> fr	Lire les 3 textes docs IAM Mp. 42 + 43, 44 + 45, 47, 48	1	30'	sem. 24
<b>L3</b> fr	Répondre aux questions 2 à 7 IAM Mp. 42	plénum	15'	sem. 24
<b>L4</b> fr	IAM Cp.17 (ex 2 à 4) + IAM Cp.18 (ex 1 +2) / corr	2 / plénum	25'	sem. 24
<b>L4</b> fr	IAM Mp.46	plénum	20'	sem. 24
<b>L5</b> h-g	Grille éva + dossier élève p.3 exp. / n° 1 + 2	plénum / 3-4	45'	sem. 24
<b>L6</b> fr	IAM Mp.50	plénum	30'	sem. 25
<b>D</b> h-g	<i>Devoirs : dossier élève p.3 n° 3</i>	1	60'	sem. 25
<b>L7</b> h-g	dossier élève p.3 n° 4 + 5	3-4	45'	sem. 25
<b>D</b> h-g	<i>Devoirs : dossier élève p.3 n° 6</i>	1	15'	sem. 26
<b>L8</b> h-g	dossier élève p.3 n° 7	3-4	20'	sem. 26
<b>L9</b> fr	dossier élève p.3 n° 8	1	45'	sem. 27
<b>L10</b> fr	<b>dossier élève p.3 n° 9 + 10</b>	3-4	45'	sem. 27

**Le texte documentaire – qu'est-ce que c'est ?**

.....  
.....  
.....

**Où trouve-t-on des textes documentaires ?**

.....  
.....  
.....  
.....  
.....  
.....

**Ce qui aide à la compréhension**

.....  
.....  
.....  
.....  
.....  
.....  
.....

**Infographie ou texte documentaire ?**

Les deux sont des formes de textes explicatifs. Une infographie est plus basée sur des images légendées alors que le corps principal d'un texte documentaire est un texte, illustré par des images.

Dans les magazines proposés, repérez 1 infographie et 1 texte documentaire. Lisez-les, expliquez en quelques mots ce dont il s'agit et faites la liste des avantages et inconvénients de chacun.

Thème de l'infographie : .....

Ce que j'ai appris : .....

.....  
 .....

Thème du texte documentaire : .....

Ce que j'ai appris : .....

.....  
 .....

	<b>avantages</b>	<b>inconvénients</b>
<b>infographie</b>	..... ..... ..... ..... .....	..... ..... ..... ..... .....
<b>texte documentaire</b>	..... ..... ..... ..... .....	..... ..... ..... ..... .....

**S'organiser pour produire un texte documentaire**

1. Poser les questions auxquelles on veut répondre, prévoir des chapitres.	Ensemble 30' École
2. Se répartir le travail, les chapitres, informations à chercher. Créer un doc (1 page par élève) et le partager.	Ensemble 10' École
3. Récolter un maximum d'informations sur le thème (diverses sources vérifiées).	Individuel 60' Maison
4. Organiser les informations selon les questions, organiser les chapitres (év. adapter la structure initialement prévue).	Ensemble 20' École
5. Se demander ce qui manque comme information dans chaque chapitre, chercher les réponses et les ajouter au plan.	Ensemble 25' École
6. Chercher des images / photos / schémas pour illustrer les informations données et les légender Attention ! Partir de l'information et chercher une image illustrative, pas l'inverse).	Individuel 15' Maison
7. Prévoir une maquette du texte documentaire.	Ensemble 20' École
8. Rédiger le texte et les légendes.	Individuel 45' Maison
9. Relire et vérifier le contenu (est-ce clair, complet et compréhensible ?), la structure (chapitres logiques, titre, chapeau, texte, illustrations), l'orthographe (utiliser des références), la mise en page (lisible, cohérente, uniforme).	Individuel 20' École
10. Faire les corrections et dernières adaptations.	Ensemble 20' École

**Ordre**

**Nos questions / chapitres**

**Qui cherche ?**

.....	.....	.....
.....	.....	.....
.....	.....	.....
.....	.....	.....
.....	.....	.....
.....	.....	.....
.....	.....	.....
.....	.....	.....
.....	.....	.....
.....	.....	.....
.....	.....	.....
.....	.....	.....
.....	.....	.....
.....	.....	.....
.....	.....	.....

**Ce qui manque**

**Qui cherche ?**

.....	.....
.....	.....
.....	.....
.....	.....
.....	.....

**Maquette**

**Le texte documentaire – qu'est-ce que c'est ?**

Un texte documentaire **donne des informations et des explications**. Il donne des informations vraies. Un texte documentaire sert à apprendre des choses.

**Ce qui aide à la compréhension**

- Des images, photos, schémas légendés
- Des exemples
- Une ligne du temps
- Des mots-clés en gras
- Une structuration du texte (chapitres, titres, etc)
- Un vocabulaire précis en lien avec le thème